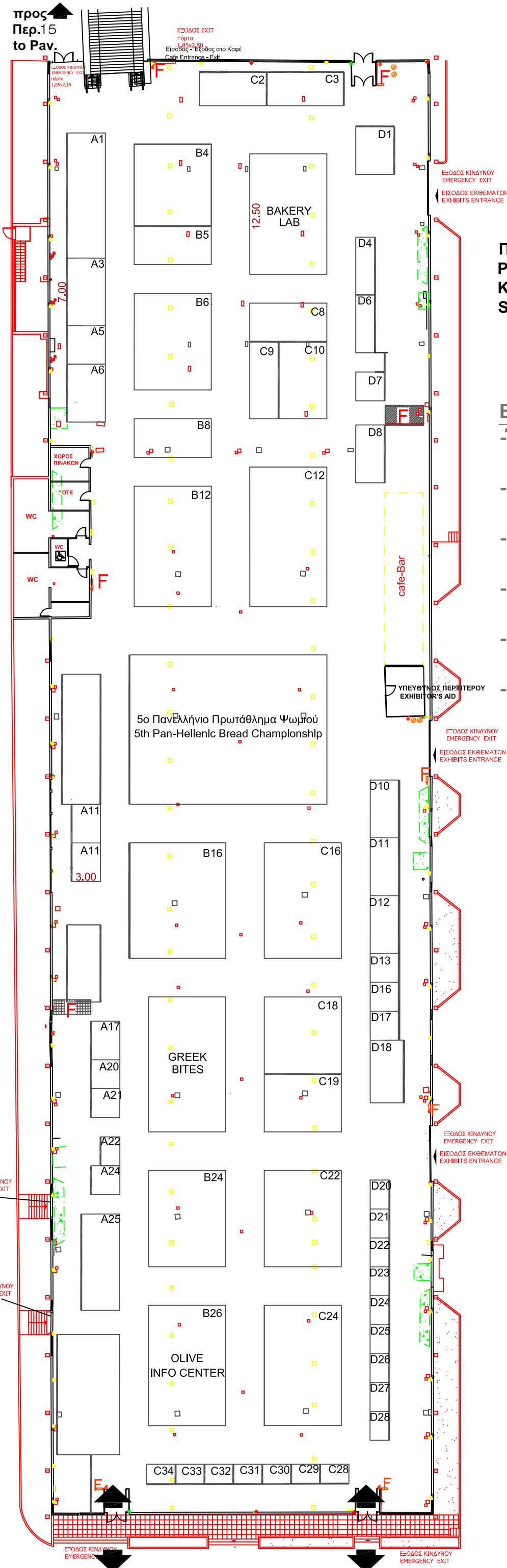


προς
Περ.15
to Pav.



ΠΕΡΙΠΤΕΡΟ
PAVILION
ΚΛΙΜΑΚΑ 1:400
SCALE

13

Εκθέματα/Exhibits

-Έτοιμα προϊόντα / Ready-made Products

-Πρώτες ύλες / Raw materials

-Συσκευασία / Packaging

-Μηχανήματα / Machinery

-Εξοπλισμός / Equipment

-Τρόφιμα - Ποτά/ Food & Beverages

Mar 17, 2022 - 12:32pm

ΚΤΙΡΙΟ Νο 13
ΙΣΟΓΕΙΟ
ΚΛΙΜΑΚΑ 1:400
ΣΤΟΙΧΕΙΑ ΚΤΙΡΙΟΥ
ΣΙΔΗΡΟΚΑΤΑΣΚΕΥΗ
ΘΕΡΜΑΝΣΗ ΨΥΞΗ
ΗΛΕΚ. 380/220
ΩΦ. ΕΜΒΑΔΟ 5188.10 M2
ΕΠΙΤΡ. ΒΑΡΟΣ 750 Kgr/ m2
ΥΨΟΣ : 5,50
max ΥΨΟΣ Κατω απο τους
ΑΕΡΑΓΩΓΟΥΣ 3,50 μετρα

Pavilion No 13
Ground floor
Steel Structure.
Cooling & Heating.
Operating power 380/220 V.
Permitted weight 750 kG/m2

ΗΛΕΚΤΡΟΛΟΓΙΚΟΙ ΠΙΝΑΚΕΣ, ΚΛΙΜΑΤΙΣΤΙΚΕΣ ΜΟΝΑΔΕΣ, ΠΥΡΟΣΒΕΣΤΙΚΕΣ ΦΩΛΙΕΣ & ΕΞΟΔΟΙ ΚΙΝΔΥΝΟΥ ΝΑ ΕΙΝΑΙ ΠΡΟΣΒΑΣΙΜΕΣ!
ELECTRICAL BOXES, AIRCONDITION, FIRE EXTINGUISHER & EMERGENCY EXITS MUST BE ACCESSIBLE!

- ▶ ΠΡΙΖΑΔΕΗ
- ΠΡΙΖΑΔΕΗ 1
- ▲ ΠΡΙΖΑΟΤΕ
- ΔΙΑΚΟΠΤΗΣ
- ΠΥΡΟΣΒΕΣΤΙΚΟΣ ΣΥΝΑΓΕΡΜΟΣ
- ΦΡΕΑΤΙΟ ΑΠΟΧΕΤΕΥΣΗΣ
- ΦΡΕΑΤΙΟ ΔΕΗ
- ΦΡΕΑΤΙΟ ΝΕΡΟΥ
- ΦΡΕΑΤΙΟ ΝΕΚΡΟ
- ΦΡΕΑΤΙΟ ΟΤΕ
- ΦΡΕΑΤΙΟ ΟΤΕ-ΝΕΡΟΥ
- ΠΙΝΑΚΑΣ ΔΕΗ
- ΤΡΟΧΗΛΑΤΟΣ ΠΥΡΟΣΒΕΣΤΗΡΑΣ
- ΠΑΡΟΧΗ ΑΠΟΧΕΤΕΥΣΗΣ
- ΠΑΡΟΧΗ ΡΕΥΜΑΤΟΣ
- ΠΑΡΟΧΗ ΝΕΡΟΥ
- ΤΗΛΕΦΩΝΙΚΟΣ ΘΑΛΑΜΟΣ
- ΠΥΡΟΣΒΕΣΤΙΚΗ ΦΩΛΙΑ
- ΑΕΡΑΓΩΓΟΣ
- ΣΤΑΘΜΟΣ ΕΡΓΑΛΕΙΩΝ

ΓΡΑΦΕΙΟ ΥΠΕΥΘΥΝΟΥ
HALL MANAGER
ΤΗΛ. 2310/291512
FAX 2310/291578

- TECHNICAL DETAILS
- HOUSING FOR WATER SUPPLY AND SEWERAGE
 - HOUSING FOR ELECTRIC POWER
 - ELECTRICAL BOXES
 - FIRE EXTINGUISHER
 - FIRE EXTINGUISHER ON WHEELS
 - TELEPHONE LINES
 - ELECTRICAL POWER OUTLET
 - TELEPHONE CONNECTOR
 - max HEIGHT 5,50m
 - max height under air duct 3,50m
 - loading area 5188.10m2
 - AIR DUCT